

POLITIQUE CULTURELLE DES ÎLES DE LA MADELEINE
Plan d'action 2008-2011

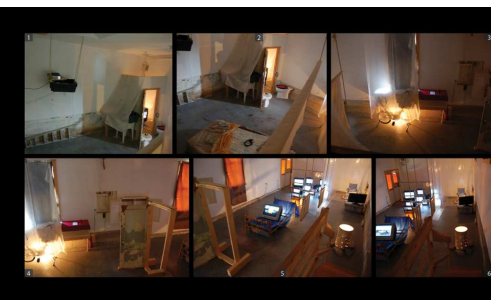
Programme d'aide
au développement artistique
2008-2011



Julien Livernois, Cooper paint



Élyse Turbide – Pollution pureté



Hugo Blouin – Notes d'étrangement

ACTION

Le Programme d'aide au développement artistique (PADA) a été mis sur pied par Arrimage, Corporation culturelle des Îles-de-la-Madeleine afin de soutenir les artistes et les artisans des Îles-de-la-Madeleine dans la création, la promotion, la diffusion, la mise en marché, la commercialisation et l'exportation de leur produit.

L'objectif de ce programme étant d'apporter un soutien, les promoteurs doivent investir de façon personnelle dans leur projet. L'aide financière accordée peut couvrir jusqu'à la moitié des dépenses admissibles pour un maximum de 500 \$ par dossier ou par projet.

Depuis 1996, environ 65 000 \$ ont été versés à des artistes madelinots, dans le cadre du Programme d'aide au développement artistique, une aide facilitant la réalisation de plus de 170 projets.

Grâce au PADA, Arrimage a pu accorder en 2009, 2010 et 2011, près de 12 000 \$ en soutien financier aux artistes du milieu, que ce soit pour de l'aide à la création, à la promotion, à la diffusion, à la mise en marché et à l'exportation. Près de 25 projets ont été soutenus par le PADA au cours de ces 3 années.

Le PADA est géré par Arrimage. Les artistes défraient 50 % du coût total de leur projet. L'aide financière prévue leur est accordée sur présentation d'un rapport et des factures payées.

5 000 \$ furent alloués au programme en 2009, 3 000 \$ en 2010 et 4 000 \$ en 2011.

La Politique culturelle contribue pour 1 000 \$ par année et Arrimage voit au financement des autres sommes via le Fonds de développement culturel des Îles-de-la-Madeleine

ENJEUX

Ce mandat d'Arrimage s'inscrit dans l'enjeu 3
La vitalité de l'environnement culturel aux Îles de la Madeleine

Il répond aux orientations suivantes :

- *Participer au développement concerté de produits créatifs et originaux afin que les domaines culturels contribuent à leur plein potentiel à l'économie des Îles de la Madeleine et de la région*
- *De 2008 à 2011, offrir aux créateurs du milieu un soutien financier par le biais de bourses*

PORTEUR DE DOSSIER

Arrimage, Corporation culturelle des Îles-de-la-Madeleine

Personne ressource : Marie Aubin, directrice

Téléphone : 418.986.3083

Courriel : direction@arrimage-im.qc.ca Site : arrimage-im.qc.ca

INVESTISSEMENT

Un montant annuel de 1 000 \$ est engagé sur le budget 2008-2011



**Municipalité des
Îles-de-la-Madeleine**

Plan d'action de la Politique culturelle

**Culture,
Communications et
Condition féminine**

Québec 



Arrimage
Une force de la culture

Corporation culturelle des Îles-de-la-Madeleine