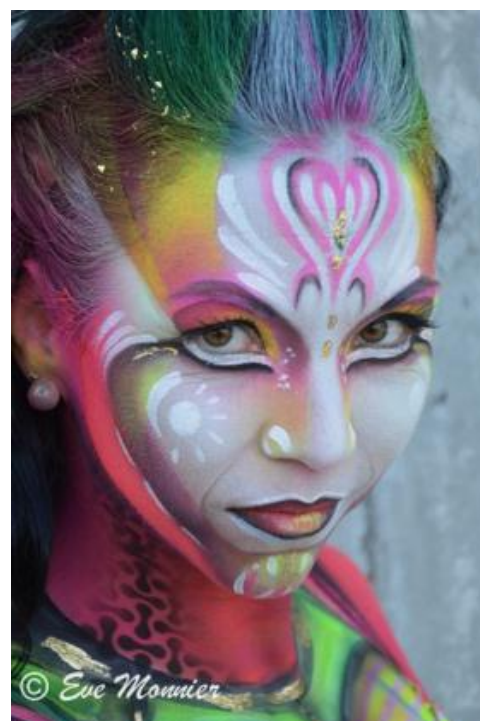


Peinture corporelle

Formation dédiée aux artistes en arts visuels et aux travailleurs culturels en arts de la scène.

Objectifs

- Connaître les différents produits de maquillage et leurs propriétés
- Mettre en pratique les différentes techniques d'application (pinceau, éponge...)
- Réaliser un maquillage de corps



Contenu des formations :

Suite au travail de création (collage d'inspiration) réalisé en amont, les participants seront invités à choisir les produits adéquats pour réaliser un maquillage corporel (demi-corps) sur un modèle vivant. Quelques minutes seront allouées pour la prise de photos finales des réalisations.

Formatrice

Artiste-maquilleuse, conceptrice de personnages et peintre corporelle, elle pratique son métier de façon autonome depuis 1997. Polyvalente, elle manie les pinceaux et les fards en explorant les multiples facettes de l'être humain qu'elle métamorphose. Utilisant l'asymétrie du corps pour illustrer les contrastes cohabitant chez une même personne, elle met en scène les dualités avec la plus grande sincérité.

En 20 ans de carrière, Ève a travaillé sur de nombreux projets. Elle a débuté dans l'univers théâtral et a aussi œuvré en mode et à la télé. Entrepreneur, elle a fait sa place sur le marché dans la grande métropole, en proposant différents ateliers créatifs d'initiation au maquillage. Membre du collectif *Les Fées D'Artifices* et maquilleuse au Cirque du Soleil, Ève se démarque au sein des événements corporatifs à travers le monde.



Les participants doivent apporter :

- Un(e) modèle vivant (e) en 2^e partie – heure à confirmer
- Un collage d'inspiration réalisé en amont
- Du papier, des crayons de couleur
- Du démaquillant personnel, crème hydratante, savon, shampooing
- Une serviette
- Une trousse de maquillage et pinceaux (optionnel)
- Appareil photo
- Lunch pour dîner sur place

Dates et lieu

Le vendredi **24 mars** de 9 h à 17 h, à l'**Auberge du Parc de Gros-Cap** (74 Chemin du camping à L'Étang-du-Nord).

Coût d'inscription : 35 \$ (un rabais de 5 \$ s'applique si l'inscription est complétée et le paiement est effectué avant le 9 mars 2017).

Date limite d'inscription : le jeudi 16 mars 2017

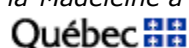
Pour vous inscrire, accédez au formulaire [en cliquant ici](#) ou contactez :

Carole Painchaud, agente de développement artistique et culturel
Arrimage, Corporation culturelle des Îles-de-la-Madeleine
418 986-3083 poste 320 – developpement@arrimage-im.qc.ca

Offre de trousse de maquillage

Les participants peuvent commander (avant le 10 mars) une ou plusieurs trousse de maquillage. Si vous êtes intéressé(e)s, contactez Arrimage et on vous fera parvenir l'information complète.

Grâce au soutien financier d'Emploi-Québec et du Ministère de la Culture et des communications du Québec, Arrimage peut offrir des activités de formation et de perfectionnement aux artistes et aux travailleurs culturels des Îles-de-la-Madeleine à des prix avantageux.



Arrimage est membre de Compétences Culture